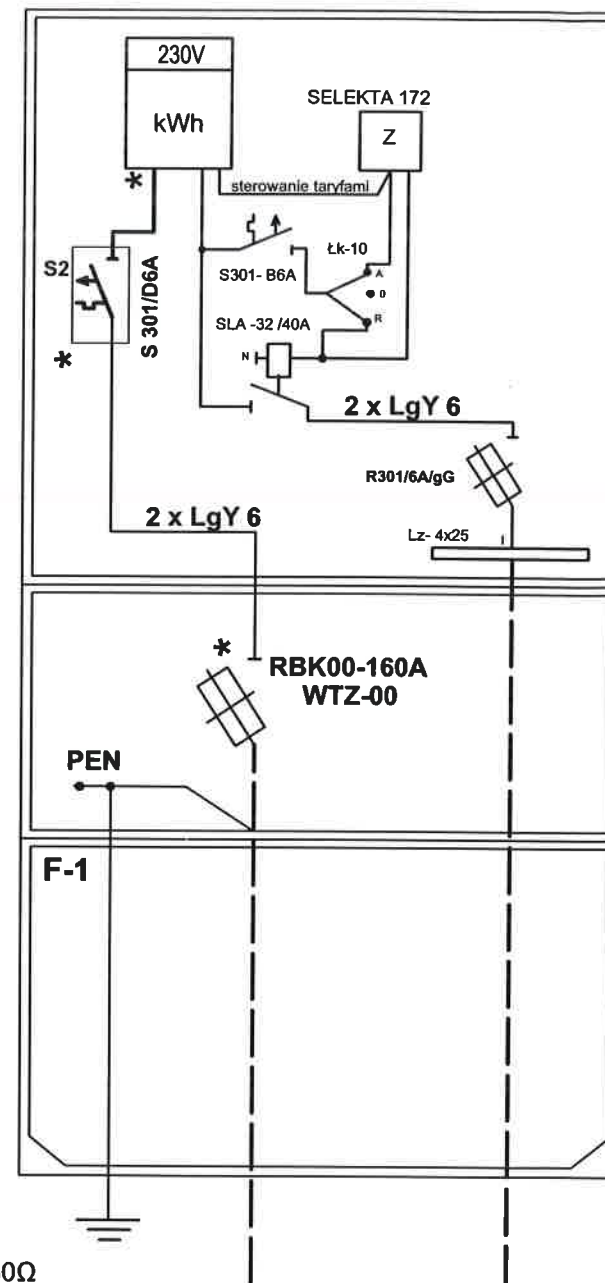


UKŁAD TN-C



proj. SZAFY OŚWIETLENIA ULICZNEGO SO
(ZK + ZL)



obud. OZ-1/60
wym. 600x400x245

ZK-1
obud. OZ-1/60
wym. 600x400x245

YAKXS 4x25 w kierunku latarni L-1

>>ZAKŁAD USŁUG ELEKTRYCZNYCH "ELFORTIS"<< ul. Chodkiewicza 7 37-450 Stalowa Wola				
Inwestor: GMINA HARASIUKI ul. Długa 11 37 - 413 Harasiuki		Objekt: BUDOWA LINII ENERGETYCZNEJ KABLOWEJ OŚWIETLENIA ULICZNEGO WZDŁUŻ UL. MOSTOWEJ Adres: SIERAKÓW dz. nr 16/2; 148/4; 146/4; 203/4; 201/4; 199/4; 196/4; 192/4; 189/4; 186/4; 184/4; 182/4; 180/6; 178/6; 176/4; 174/4; 172/4; 170/4; 168/3; 166/3; 164/3; 162/3; 160/2; 158/2; 108/1; 105/4; 102/4		
Nazwa rysunku: SCHEMAT ZASILANIA I UKŁADU POMIAROWEGO				
PROJEKTANCI		NR UPRAWNIEŃ	PODPIS	DATA
Projektował: inż. Adam Hara		230/TBG/94 <small>specj. sieci i inst. elektryczne</small>		10/2022
Sprawdził: mgr inż. Marek Watras		PDK/0240/POOE/12 <small>specj. sieci i inst. elektryczne</small>		10/2022
				Nr rys.: 3 Skala: --